



春の緊急取材!

今、考えよう。大学卒業までのライフプランを立ててキャッシュフロー表で将来の教育費の対策を!

教育費は予想と計画が立てやすい

子どもは親にとつて、夢のある存在。将来はどんな人になるだろう...。そんなことを考えて子育てをしていると、楽しくそして張り合いもあるものです。しかしその一方で気になるのは教育費。大学を出るまでにいくらかかるのか、考えて不安になる人も多いのではないのでしょうか。子どもは希望はできる限りかなえてあげたいのが親心です。今回はご自身も2児の母であり、当会の協賛企業でもあるライフサポート株式会社のファイナンシャルプランナー・大島隆美さんに教育費についてお話をうかがいました。

「子どもの教育費って一体いくらかかるの?」「どうやって準備したらいい?」という質問をよく受けます。昨今、収入は横ばいでも、教育費は年々増加する傾向にあります。

人生3大資金のひとつである教育費は、何年後にどれくらい必要になるかが比較的予想しやすく、計画を立てやすいものでもありません。子どもが中学校に入ると、塾や部活など、必要な出費が多くなります。大学入学時はまとまった資金が必要になります。そのとき、慌てないためにも今できることを考えてみましょう。

まずは全体のライフプランを立ててみる

最近は大々さんの情報があるため、0歳から「何かさせなきゃ」と思っている親も多いようです。例えば習い事にしても、何をどの程度やらせるのが適正なのか、悩むケースが見られます。

その場合、まずその子の大学卒業までにいくら必要なのか、全体のライフプランを立ててみることで、そこから、今ほどの程度の費用を捻出できるのか、その上で何をやらせるかを定めることが大切です。

目安としては、手取り収入の10~15%ほどと考えるのがよいでしょう。

キャッシュフロー表を作って確認する

ご相談にいらした方には、入ってくるお金、出ていくお金をキャッシュフロー表で確認することをおすすめしています。想定される生活資金や学費をあてはめて将来の収支をみると、中には住宅ローンの返済計画を見直す方、加入し



お客さんの相談を受ける大島隆美さん

ている保険を見直す方それぞれです。教育費以外の出費なども見直すことによって「今はこれくらい貯蓄をして、これくらい習い事をさせてもいいかな」「習い事3つはきついかな」「やはり私立にしたいから今はこの程度に抑えて

よう。そして教育のゴールを決めていきます。スポーツをやらせるのか、ピアノなどの音楽の力を伸ばしてあげたいのか、あるいはグローバルに活躍してほしいから英語を学ばせたいのか、学歴を重視するので塾に通わせるのか、優先順位をつけていくのです。

インターネットや親同士のコミュニティなどでさまざまな情報が入ってくるでしょう。情報収集は必要ですが、それに振り回されず、冷静に考えられるようにしましょう。

貯蓄に回そう」などと選択する理由が見えてきます。子どもの教育は長丁場。全体を見据えて「子どもの夢をあきらめ

させない教育費のかけ方」について冷静に考えられるようになるようにしていきましょう。

子どもの進学プランとかかる費用

公立コースか私立コースを選ぶかによってもかかる費用がかなり変わってきます。

	学習費等総額					合計
	幼稚園	小学校	中学校	高校	大学	
A オール公立	約70万	約193万	約143万	約135万	約255万	約796万
B 私→公→私	約145万	約193万	約143万	約311万	約540万	約1,332万
C 私→公→私	約145万	約193万	約398万	約311万	約540万	約1,587万
D オール私立	約145万	約916万	約398万	約311万	約540万	約2,310万

※幼稚園～高校：文部科学省「平成28年度子どもの学習費調査」より出展
※学習費に含まれるもの：授業料、学習塾代、参考書代など学習外活動費含む
※大学費用：独立行政法人日本学生支援機構より出展

- Aパターンは0歳から大学までオール公立
- Bパターンは小学校・中学校は公立、他は私立
- Cパターンは小学校だけ公立、他は私立
- Dパターンはオール私立

上記の学習費に加えて子ども一人が独立するまでの基本養育費は約1,600万円と試算されています。中でも大学費用はまとまった資金が待たなければならぬので、それまでに300万~400万円の教育費を計画的に準備する必要があります。

教育資金作りには3つの学資プランがある

教育費を貯蓄するための商品は、おもに3つあります。積み立て定期預金は毎月自動で預金ができる半面、金利は期待できません。学資保険は、子どもが被保険者になります。入学に合わせて学資年金が受け取れます。また払込期間中にご両親に方が一のことがある

も保障され、疾病保障をつけることもできます。低解約返戻金型終身保険は、払込期間中は万が一の保障が多く、ある年齢に達したときに解約返戻金がアップして戻ってきます。教育資金だけでなく資産形成にも使うことができます。

教育費に不安がある人は専門家に相談を

キャッシュフロー表作りは、現状と理想を確認して対策を考える作業です。資産状況などの現状分析や、マイホーム費、ライフイベント費、各種保険、物価上昇や賃金のベースアップなど、あらゆる要素から判断していきます。ご相談にいらつしやるご夫婦の中には、これをやることで初めて人生の全体についてイメージできるようなり、教育方針についても整理できてくる方もいらつしやいます。教育費について不安に思っている方も、まずは専門家に相談し、この作業から始めてみるのはいかがでしょうか。

貯蓄は方法が大事! 選び方が重要!

- ①積立定期預金**
商品性...銀行口座から毎月自動で積み立てられる。金利は低い
- ②学資保険**
商品性...お子様の入学に合わせて学資年金が受け取れる親に万が一があった場合保険料払込免除される返戻率は以前に比べて低い
- ③低解約返戻金型終身保険**
商品性...払込期間中は万が一の保障が多く払込完了後に解約返戻金がアップし返戻率が上がる



大島隆美 (おおしま・たかみ/ライフサポート株式会社所属)

AFP 2級ファイナンシャル技能士、証券外務員一種二種、住宅ローンアドバイザー。茨城県出身。短大卒業後、地方銀行に勤務。結婚そして子育てを経験したあと、生命保険会社を経て大手都市銀行にてファイナンシャルコンサルタントとして勤務。職域先にて各種ローン相談、資産運用相談、セミナーなどを実施している。

セミナー実績

「ママのためのマネープランセミナー」
「元銀行員が語る住宅ローンの選び方ポイント」
「老後資金2000万問題に惑わされないお金の知識と判断力を身につけよう」
「ライフイベントを乗り越えるバランス力とは」

お問い合わせ

当社FP相談窓口もぜひご利用ください。
email: t.oshima@hoken-ls.com
TEL: 070-4504-3281



ライフサポート株式会社は「保険は加入時より請求時こそ専門知識が必要」という意識のもと、事故の際は解決から保険金の支払いまで、お客さまに心から寄り添い、保険金の支払いに徹底的にこだわります。



ライフサポート株式会社

本社：埼玉県さいたま市大宮区大成町1-401-1
TEL: 048-653-0111 (代表) / FAX: 048-653-0202
東京オフィス：東京都千代田区丸の内2-2-1
サテライトオフィス：青山、六本木、品川、神田
https://hoken-ls.com

活動レポート

さいたま市保育園連絡会主催「まちのおんがくやさん」を開催しました

令和元年11月10日
場所：浦和コミュニティセンター
令和元年11月10日(日)に浦和コミュニティセンターにおいて「まちのおんがくやさん」を開催しました。250名を超えるみなさまにお越しいただきました。知っている曲目も多かったことから、大いに盛り上がりました。

さいたま市保育園連絡会「第2回全体会」を開催しました

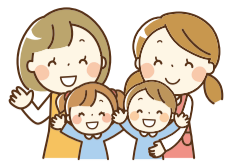
令和2年1月24日(金)
場所：浦和ふれあい会館
令和2年1月24日(金)に浦和ふれあい会館において第2回全体会を開催しました。さいたま市幼児政策課、保育課からご担当者様にご臨席賜り、情報交換をさせて頂きました。また、各部会、各委員会も同時開催しました。多くの会員の皆様にご出席いただき、実りのある全体会となりました。また、全体会後に新年会を開催し、各園の交流を深めることが出来ました。

研修部より

救命救急講習を開催しました

令和元年11月16日14:00~
場所：市民会館3階
令和元年11月16日に手作りおもちゃの講習を開催しました。さいたま市において、コーディネーターをされていた先生を講師にお迎えし、日々の保育に役立つ手作りおもちゃの作り方をレクチャーして頂きました。また、当日作れなかったおもちゃなどの展示もして頂きました。参加者の皆様は自身の園で生かせるよう、一生懸命に講習に取り組んでいました。





特集

保育は保育所と保護者の方との相互信頼があって成り立つもの

さいたま市保育園連絡会会長
くまの子倶楽部三室保育園本館 園長 大熊 孝治



大熊 孝治

との協力があって成り立つものです。保育所とご家庭での保育が相互に補完し合うことでよりよいお子様の成長を促していくことができます。

そこで、大切なことは、日頃保育所とのコミュニケーションを密にしておくことです。登園の時は、なかなか時間が取れないと思いますが、お迎えの時は、時間が取りやすくなると思います。

お時間のある時は、保育士や園の代表者とフランクにお話ししてください。日頃お話しができてくると問題が発生してもすぐに解決が図れることと思います。

近年、保育ニーズが多様化する中で、保育園のあり方や形態、さらにきめ細かな保育サービスが求められています。その中で、私どもさいたま市保育園連絡会加盟園は「社会の宝」であり「明日を担う」子どもたちを、温かく見守り保育にあたって参りたいと存じます。

連絡会所属の保育所は、よりよい保育を提供できるように努力している園で構成されていますので安心してくださいます。

ただ、ご利用にあたって大切なことを申し上げます。

保育は、保育所と保護者の方との相互信頼があって成り立つものと考えております。

信頼関係は、一朝一夕に築くことは難しいですが、まずは保護者の方には、保育所を信頼して預けていただきたいと思えます。どの保育所も保護者の信頼に応えようと努力してまいります。また、保育は保育所だけで行うものではありません。保育所とご家庭

保育所は、お子様の保育を行うことが難しい保護者の方に成り代わってお子様をお預かりして保育するところになります。私たちのさいたま市保育園連絡会加盟の保育所は、現在118園あります。さいたま市内において認定または認可を受けた保育所で、一定の基準を満たした加盟園により構成されています。定員10名以下の家庭保育室から100名を超える認可保育所等、様々な保育所で構成されています。

内訳は、認可保育所・小規模認可保育所・事業所内保育事業所・ナーサリウム・家庭保育室・企業主導型保育所と様々な施設が所属しています。中には50年以上の歴史を持つ保育所や新しい保育所もあります。

子育てOne Point!! 「虐待」と「しつけ」の違い～無意識にこんなことしてない?～

この二者間には、しっかりと線引きできないグレーゾーンが存在します。多数の事例にわたって来た福祉、保健関係者や精神科医、小児科医などが言及するように「子どもが耐え難い苦痛を感じることであれば、それは虐待である」

と考えるべきです。保護者が子どものためだと考えていても、過剰な教育や厳しいしつけによって子どもの心や体の発達が阻害されるほどであれば、あくまで子どもの側に立つて判断し、虐待と捉えるべきでしょう。



さいたま市保育園連絡会会長
くまの子倶楽部三室保育園本館 園長
大熊 孝治
さいたま市立小学校で33年間の教師生活の後早期に退職し、保育所を設立。現在くまの子倶楽部三室保育園本館園長。

地域 News

パパ&ママのための

大宮

大宮駅前「秩父焼肉ホルモン酒場 まる助」
しちりん焼きて秩父流

大宮駅東口の「秩父焼肉ホルモン酒場 まる助 大宮一番街店」。人気メニューとして常に1、2位を競っているのが「生モツ」と「カシラ」。名物の生モツは、下処理の際にポイルすることなく生で提供。ロースターではなく、しちりん焼いて食べるのが「秩父流」といいます。

営業時間は17時～翌2時。

浦和

浦和にガレット専門店「TAILES」そば粉の本格ガレットを気軽に

浦和橋のたもとにある「ガレット屋 TAILES (エール)」。看板メニューのガレットは、注文が入るとからカウンターキッチンで一枚一枚手早く焼き上げる。強めに焼きを入れた、サクッとした食感が特徴。

お薦めは定番の「ガレット コンプレット」(ランチセット1,200円)。「二番シンプルでガレットのおいしさが伝わる一品」と店主の鈴木英利さん。自家製塩キャラメルとバナナアイスをトッピングした「クレイプ キャラメル」(700円)もお薦めという。月替わりの期間限定メニューやテイクアウトメニューもある。

営業時間は火曜～金曜 11時～18時(L.O.)、土曜・日曜 9時～18時(L.O.)。定休日＝月曜、第2火曜。

男性保育士だからできること

さくら保育園 船木 雅治先生 3年目

さいたま市内にはどのくらいの男性保育士がいるのでしょうか? 保育園という職場に男性が飛び込んでいくには勇気と覚悟が必要だと思えます。自分の他に男性保育士が周りにいなかったり、労働環境が合わなかったりして短い期間で辞めてしまう人も少なくありません。私の知り合いの男性保育士にも同じ悩みや経験がありました。

それでも、私の目の前にいる子どもたちにとっては、関わりのある信頼できる大人に違いありません。そんな子どもたちの思いにこたえるためにもこれからも男性保育士だからできる保育を実践することで子どもたちと関わっていきたいと思います。

応援企業・団体

- ブリック東京株式会社**
埼玉県さいたま市緑区三室867-7
URL: <https://www.brickproducts.jp/>
TEL: 048-709-2222
- 株式会社 エルエーデザイン**
東京都江東区社丹3-7-5
URL: <http://www.ladesign.co.jp/>
TEL: 03-3643-5511
- 柏木建設株式会社**
埼玉県さいたま市中央区鈴谷2-638
URL: <http://www.kswg.jp/index.html>
TEL: 048-853-0544
- ライフサポート株式会社**
埼玉県さいたま市大宮区大成町1-401-1
URL: <https://hoken-ls.com/index.php>
TEL: 048-653-0111
- 緑の中のファミリーランド むさしの村**
埼玉県加須市志多見1700-1
URL: <http://www.musashinomura.co.jp/>
TEL: 0480-61-4126

加盟保育園一覧

- 西区**
 - 明愛保育園
 - 西大宮明愛保育園
- 北区**
 - まーふる保育園
 - まーふる保育園にじルーム
 - まーふる保育園ほしルーム
 - sora保育園
 - 保育園Kids Kids
 - KIZZ保育室
 - 保育室アカツキ
 - かたつむり保育園土呂
 - さいたまエンゼルホーム
 - 保育所まあむ 日進園
 - 保育所まあむ 日進園2
 - ういづ日進駅前保育園
- キッズ&ベビー保育園**
 - パンダ保育園
 - リトルパンダ保育園
 - くれよん保育園1号園
 - くれよん保育園2号園
 - けやきの森保育園
 - 東大成ひなた保育園
- 見沼区**
 - 保育室エンゼル
 - のぞみキッズ保育園
 - のぞみ保育園
 - 子ひつじ保育所
 - 保育園ハニーハウス本館
 - 保育園キッズクラブ ハニーハウス
 - 保育室みどりの風
 - 保育室まんまる
 - すみれ保育園
 - 保育所ちびっことらんどななさと園
 - キッズ&ベビー保育園 大和田園
 - はぐくみ保育所
 - うさちゃん保育園
 - あい保育 (大和田)
- 大宮区**
 - ハッピーストーリー ひなた保育園本館
 - ハッピーストーリー ひなた保育園2号館
 - 新都心ひなた保育園
 - スキップ保育園
 - はぐはあと ひまわり保育園
 - はぐはあと ひまわり保育園クローバー
 - なでしこキッズルーム
 - 三橋の森保育園
 - くまの子倶楽部保育室
 - ひなたぼっこ保育園
- 中央区**
 - 保育ルームKanon
 - 保育ルームKanon melody
 - 保育所まあむ 大宮園
 - 保育所まあむ 大宮園2
 - 保育所まあむ 与野園
 - はなまる保育所
 - リップル保育園
 - Happy Room
 - シェワ保育園
 - 親愛与野駅前保育室
- 親愛北与野保育室**
- 桜区**
 - そよかぜ保育室
 - こびとの森乳幼児園
 - さくら保育園 西浦和ルーム
- 浦和区**
 - キッズルームばーん
 - かまち保育室
 - 保育園かまちBambini
 - なかよし保育室
 - なかよしハッピー保育園
 - 保育所まあむ 北浦和駅前園
 - 保育所まあむ イオン北浦和園
 - 保育ルーム Ohana
 - さくら保育園浦和東口ルーム
 - さくら保育園駒場ルーム
 - さくら保育園第2駒場ルーム
 - まーふる保育園浦和園
 - ぞうさんのおうち
 - 保育園フェアリーにじ
 - 浦和みゆき保育園
- 南区**
 - あい保育園
 - あい保育園 アネックス
 - 輝萌の森 南浦和園
 - 保育ルーム Ohana 武蔵浦和園
 - ちゅうりっぷ保育園
 - ちゅうりっぷ第2保育園
 - さつき保育園
 - 保育所まあむ 南浦和園
 - 小鳩家庭保育室
 - 小鳩ナーサリースクール
 - 小鳩スマート保育所 南浦和
 - シュタイナー浦和保育園
 - けやき保育室 武蔵浦和園
 - けやき保育室 南浦和1号園
 - 保育園ハニーハウス武蔵浦和園
 - 正光寺保育園南浦和園
- 武蔵浦和ひなた保育園**
- 緑区**
 - のびっこ保育園
 - のびっこ保育園ひよこルーム
 - のびっこ保育園うさぎルーム
 - インフィニティー保育室
 - どんぐり保育園
 - ひだまり園
 - つばさ保育園
 - 野の花保育園
 - みらい保育園
 - びよびよ保育園
 - くまの子倶楽部三室保育園本館
 - くまの子倶楽部三室保育園
 - なでしこキッズルーム東浦和
 - けやきの森保育園芝原園
 - きらり遊愛保育園
- 岩槻区**
 - ふるーる保育園
 - 鹿室めぐみ保育園
 - きらり保育園